

ZESTAWIENIE POWIERZCHNI-PIWNICA:

LP	POMIESZCZENIE	POSADZKA	POW	H
-1/1	komunikacja pionowa	płytki gresowe	15,00m2	2,9m
-1/2	korytarzyk	płytki gresowe	28m2	2,9m
RAZEM:			43,00m2	

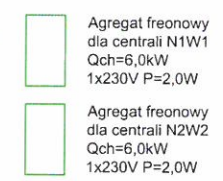
KUBATURA NOWOPROJ.
BUDYNKU-3580m3
POWIERZCHIA NOWOPROJEKTOWANEJ
BUDYNKU -687,08M2
POW.ZABUDOWY
NOWOPROJEKTOWANEGO
BUDYNKU-362M2

S3	WYKOŃCZENIE ELEWACJI-OKADZINA KAMIENNA
	FOLIA KUBELKOWA
	IZOLACJA PRZECIWWODNA
	STYRODUR 15CM
	BLOCZKI POROTHERM -25CM
	TYNK CEM-WAPIENNY
	WYKOŃCZENIE ŚCIANY



BARBARA FILIPOWSKA B.V.F.K STUDIO, UL. ROZRYWKA 20/12 31-419 KRAKÓW					
Inwestor	Gmina Gródek nad Dunajcem, Gródek nad Dunajcem 54, 33-318 Gródek nad Dunajcem	B.V. F.K STUDIO			
Obiekt i adres	Szkoła Podstawowa Sienna 27,33-318 Gródek nad Dunajcem z działką numer 230 obręb: Zbyszyce (0010), gm. Gródek n/Dunajcem (121003 2)	PRZEBUDOWA			
Temat	Przebudowa i rozbudowa budynku Szkoły Podstawowej w Siennie polegająca na budowie budynku szkoły wraz z infrastrukturą towarzyszącą; utwardzeniem oraz niwelacją terenu, budową chodników wewnętrznych, wewnętrznej drogi ppoz, przebudową przyłącza kanalizacji sanitarnej, przebudową wewnętrznej sieci wodociągowej, budową przyłącza kanalizacji deszczowej, wewnętrznej instalacji wod-kan, wentylacji mechanicznej, co, instalacji elektrycznej.	Branża			
Treść rysunku	RZUT PIWNIC	Nr uprawnień	Podpis	Data	09/2020
Autor opracowania	mgr inż. Paweł Gadzała	MAP/0310/PWBS/15		Skala	1:100
Współpraca				Nr Rys.	01
Sprawdzający	mgr inż. Romana Indyk	172/99			

LP	POMIESZCZENIE	POSADZKA	POW	H
0/1	komunikacja	plytki gresowe	75,90m2	3m
0/2	pokój nauczycielski	panele podłogowe	17m2	3m
0/3	szatnia	plytki gresowe	6,50m2	3m
0/4	magazyn	plytki gresowe	6,30m2	3m
0/5	sanitariat dziecięcy	plytki gresowe	21,16m2	3m
0/6	sala dla dzieci	panele podłogowe	49,46m2	3m
0/7	szatnia męska	plytki gresowe	10,28m2	3m
0/8	szatnia damska	plytki gresowe	12,26m2	3m
0/9	komunikacja 2	plytki gresowe	15,65m2	3m
0/10	sanitariat dla niepełn.	plytki gresowe	8,36m2	3m
0/11	sanitariat męski	plytki gresowe	11,30m2	3m
0/12	sanitariat damski	plytki gresowe	11,80m2	3m
0/13	pom. porządkowe	plytki gresowe	3,77m2	3m
0/13'	korytarzyk	plytki gresowe	3,52m2	3m
0/14	gabinet dyrektora	panele podłogowe	15,70m2	3m
0/15	magazynek zewnętrzny	panele podłogowe	4,10m2	3m
0/16	winda	-----	2,50m2	3m
0/17	korytarzyk	plytki gresowe	0,90m2	3m
0/18	komunikacja pionowa	plytki gresowe	15,00m2	3m
0/19	komunikacja istn.szkoly	plytki gresowe	33,15m2	3m
0/20	komunikacja pozioma	plytki gresowe	15,00m2	3m
0/21	sanitariaty a-m., b-damski	panele podłogowe	40,60m2	3m
0/22	istn. sala-remont	panele podłogowe	38,51m2	3m
		RAZEM:	418,72m2	3m



- kanały wentylacyjne nawiewne
- kanały wentylacyjne wywiewne
- kanały wentylacyjne czerpne
- kanały wentylacyjne wyrzutowe

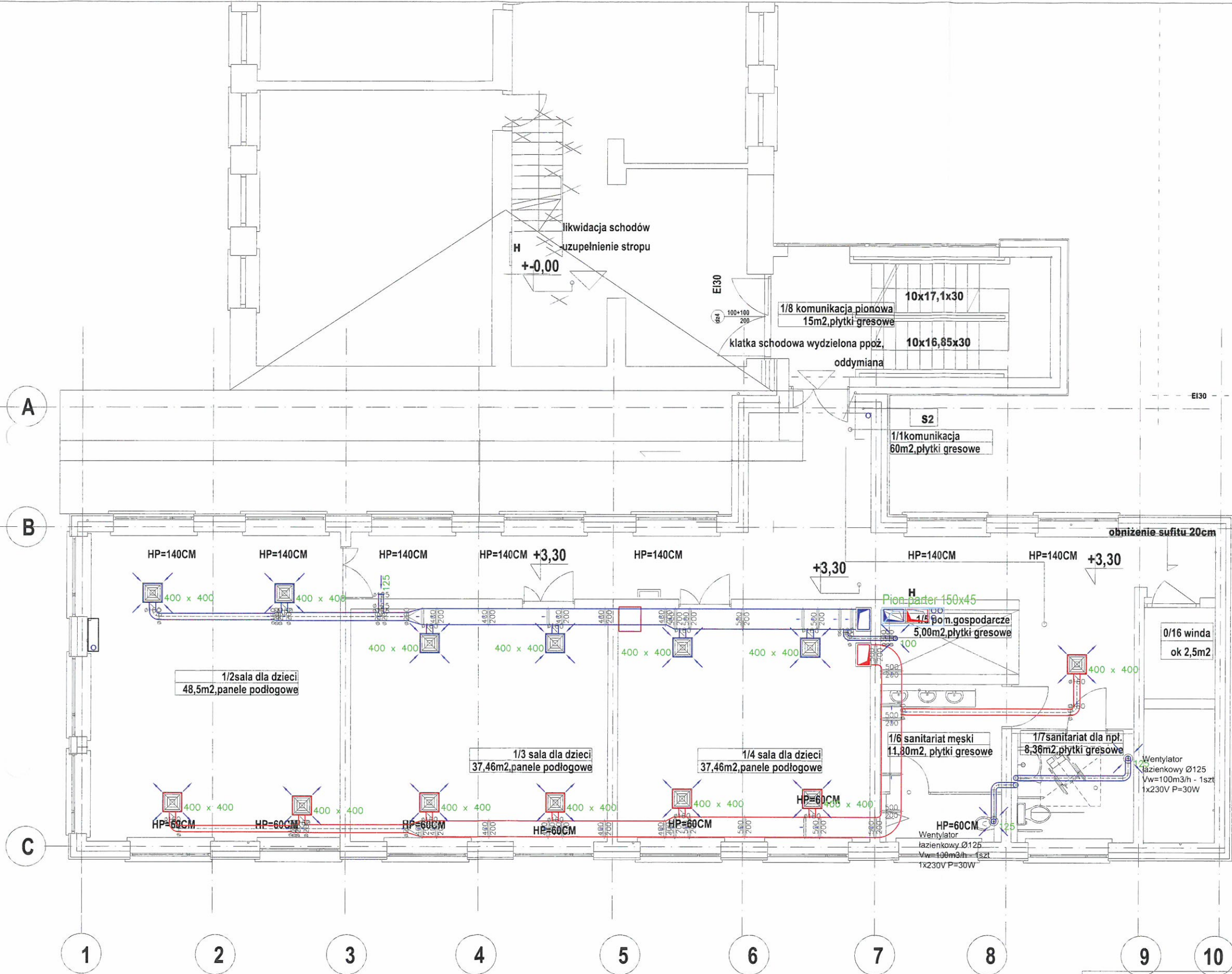
uwaga:
w miejscach oddzielen ppoż należy zabezpieczyć
instalacje wentylacyjne odpowiednią klapą lub
zabudową ppoż

B.V.
F.K
STUDIO

Inwestor	Gmina Gródek nad Dunajcem Gródek nad Dunajcem 54, 33-318 Gródek nad Dunajcem		B.D.V. F.K.	
Obiekt i adres	Szkoła Podstawowa Sienna 27,33-318 Gródek nad Dunajcem z działka numer 230 oebre: Zbyszyce (0010), gm. Gródek n/Dunajcem (121003 2)		STUDIO	
Temat	Przebudowa i rozbudowa budynku Szkoły Podstawowej w Siennie polegająca na budowie budynku szkoły wraz z infrastrukturą towarzyszącą; utwardzeniem oraz niwelacją terenu, budową chodników wewnętrznych, wewnętrznej drogi ppoż, przebudową przyłącza kanalizacji sanitarnej, przebudową wewnętrznej sieci wodociągowej, budową przyłącza kanalizacji deszczowej, wewnętrznej instalacji wod-kan, wentylacji mechanicznej, co, instalacji elektrycznej.		Branża	
Treść rysunku	RZUT PARTERU wentylacja	Nr uprawnień	Podpis	Data
Autor opracowania	mgr inż. Paweł Gadzała	MAP/0310/PWBS/15		06/2020
Współpraca				Skala
Sprawdzający	mgr inż. Romana Indyk	172/99		1:100
				Nr Rys.
				02

ZESTAWIENIE POWIERZCHNI-I PIĘTRO:

LP	POMIESZCZENIE	POSADZKA	POW	H
1/1	komunikacja	plytki gresowe	60,00m2	3m
1/2	sala dla dzieci	panele podlogowe	48,50m2	3m
1/3	sala dla dzieci	panele podlogowe	37,46m2	3m
1/4	sala dla dzieci	panele podlogowe	37,46m2	3m
1/5	pom.porzadkowe	plytki gresowe	5,00m2	3m
1/6	sanitariat męski	plytki gresowe	11,80m2	3m
1/7	sanitariat damski	plytki gresowe	8,36m2	3m
1/8	komunikacja pionowa	plytki gresowe	15,00m2	3m
1/9	winda	plytki gresowe	2,5m2	3m
RAZEM:			226,08m2	



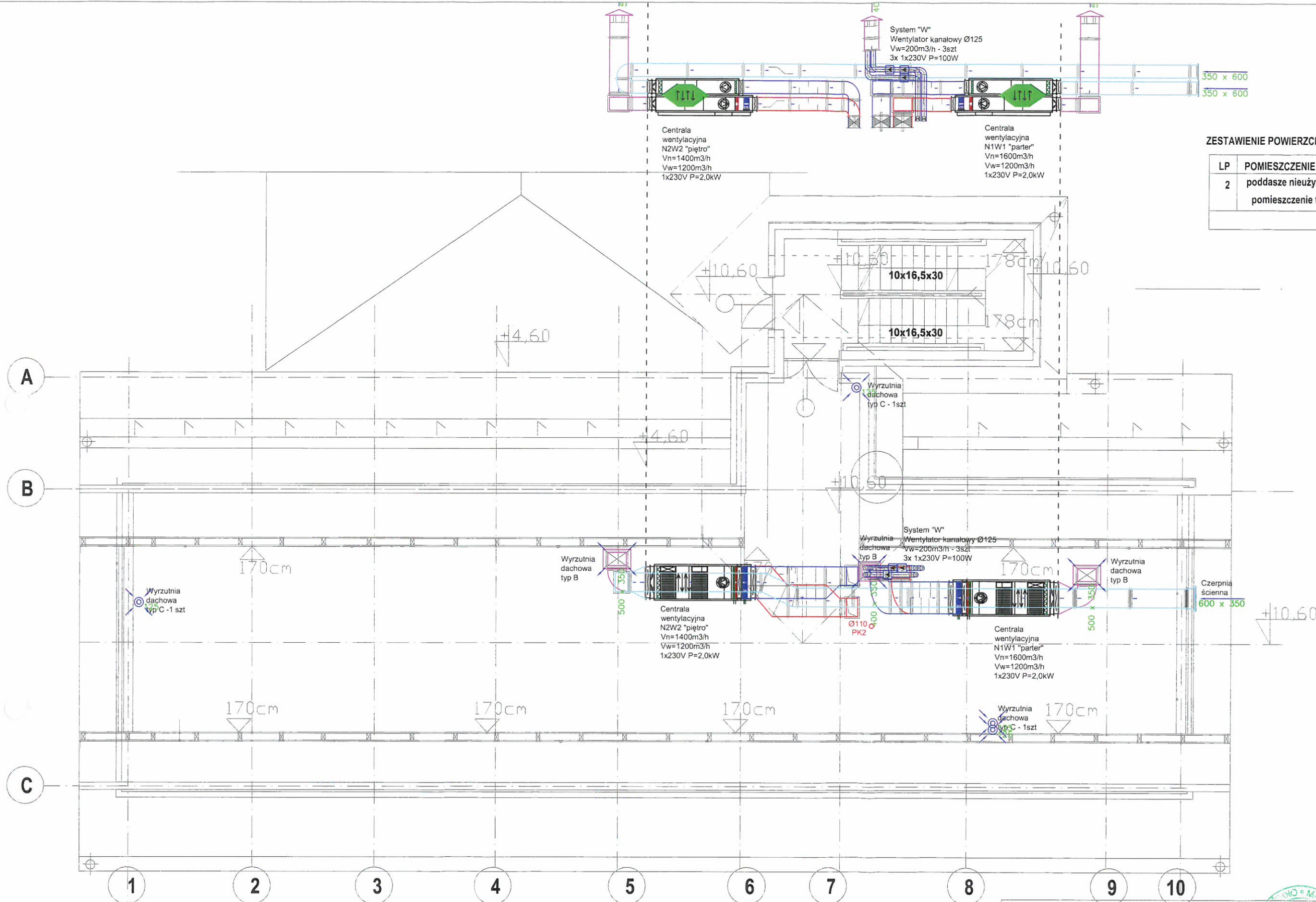
LEGENDA:

- kanaly wentylacyjne nawienne
- kanaly wentylacyjne wywienne
- kanaly wentylacyjne czerpne
- kanaly wentylacyjne wyrzutowe

uwaga:
w miejscach oddzielen ppoz należy zabezpieczyć instalacje wentylacyjne odpowiednią klapą lub zabudową ppoz

BARBARA FILIPOWSKA B.V.F.K STUDIO, UL. ROZRYWKA 20/12 31-419 KRAKÓW

Inwestor	Gmina Gródek nad Dunajcem, Gródek nad Dunajcem 54, 33-318 Gródek nad Dunajcem	B.V.F.K STUDIO			
Obiekt i adres	Szkoła Podstawowa Sienna 27,33-318 Gródek nad Dunajcem z działka numer 230 obręb: Zbyszyce (0010), gm. Gródek n/Dunajcem (121003 2)	Przebudowa i rozbudowa budynku Szkoły Podstawowej w Siennie polegająca na budowie budynku szkoły wraz z infrastrukturą towarzyszącą; utwardzeniem oraz niwelacją terenu, budową chodników wewnętrznych, wewnętrznej drogi ppoz, przebudową przyłącza kanalizacji sanitarnej, przebudową wewnętrznej sieci wodociągowej, budową przyłącza kanalizacji deszczowej, wewnętrzną instalacją wod-kan, wentylacji mechanicznej, co, instalacji elektrycznej.			
Temat	RZUT I PIĘTRA wentylacja	Nr uprawnień	Podpis	Data	06/2020
Autor opracowania	mgr inż. Paweł Gadzała	MAP/0310/PWBS/15		Skala	1:100
Współpraca				Nr Rys.	03
Sprawdzający	mgr inż. Romana Indyk	172/99			



ZESTAWIENIE POWIERZCHNI-PIWNICA:

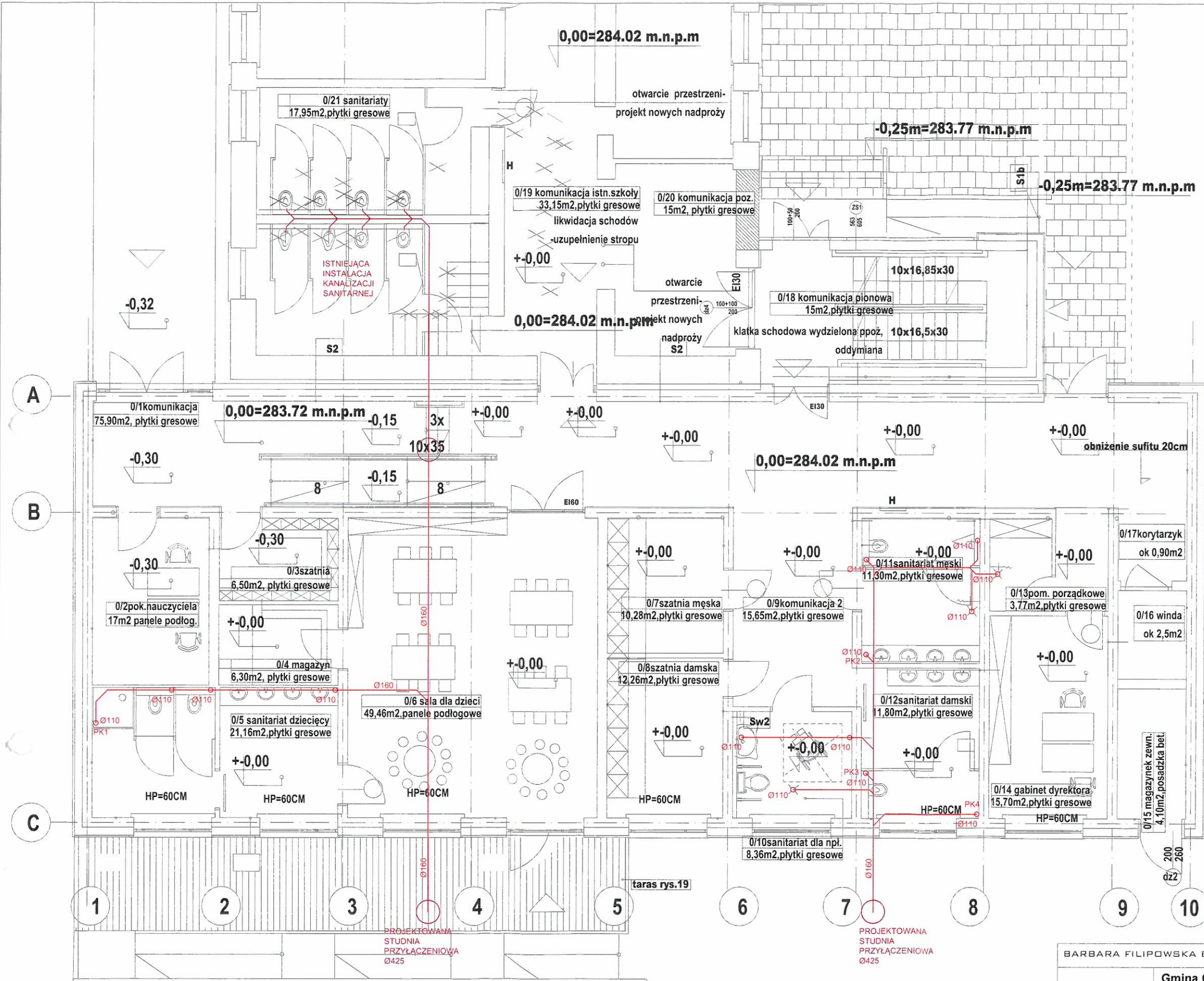
LP	POMIESZCZENIE	POSADZKA	POW	H
2	poddasze nieużytkowe	-----	144,00m2	1,7m
	pomieszczenie techn.	posadzka bet.		3,63m
RAZEM:			144,00m2	

LEGENDA:

- kanaly wentylacyjne nawienne
- kanaly wentylacyjne wywiewne
- kanaly wentylacyjne czerpne
- kanaly wentylacyjne wyrzutowe

uwaga:
w miejscach oddzielen ppoz należy zabezpieczyć instalacje wentylacyjne odpowiednią klapą lub zabudową ppoz

BARBARA FILIPOWSKA B.V.F.K STUDIO, UL. ROZRYWKA 20/12 31-419 KRAKÓW					B.V. F.K STUDIO
Inwestor	Gmina Gródek nad Dunajcem, Gródek nad Dunajcem 54, 33-318 Gródek nad Dunajcem				
Obiekt i adres	Szkoła Podstawowa Sienna 27,33-318 Gródek nad Dunajcem z działka numer 230 obręb: Zbyszyce (0010), gm. Gródek nad Dunajcem (121003 2) Przebudowa i rozbudowa budynku Szkoły Podstawowej w Siennie polegająca na budowie budynku szkoły wraz z infrastrukturą towarzyszącą; utwardzeniem oraz niwelacją terenu, budową chodników wewnętrznych, wewnętrznej drogi ppoz, przebudową przyłącza kanalizacji sanitarnej, przebudową wewnętrznej sieci wodociągowej, budową przyłącza kanalizacji deszczowej, wewnętrzną instalacją wod-kan, wentylacji mechanicznej, co, instalacji elektrycznej.				
Temat	RZUT PODDASZA wentylacja				
Treść rysunku	Nr uprawnień	Podpis	Data	06/2020	
Autor opracowania	mgr inż. Paweł Gadzała	MAP/0310/PWBS/15	Skala	1:100	
Współpraca			Nr Rys.	04	
Sprawdzający	mgr inż. Romana Indyk	172/99			



ZESTAWIENIE POWIERZCHNI-PARTER:

LP	POMIESZCZENIE	POSADZKA	POW	H
0/1	komunikacja	plytki gresowe	75,90m2	3m
0/2	pokój nauczycielski	panele podlogowe	17m2	3m
0/3	szatnia	plytki gresowe	6,50m2	3m
0/4	magazyn	plytki gresowe	6,30m2	3m
0/5	sanitariat dziecięcy	plytki gresowe	21,16m2	3m
0/6	sala dla dzieci	panele podlogowe	49,46m2	3m
0/7	szatnia męska	plytki gresowe	10,28m2	3m
0/8	szatnia damska	plytki gresowe	12,26m2	3m
0/9	komunikacja 2	plytki gresowe	15,65m2	3m
0/10	sanitariat dla niepełn.	plytki gresowe	8,36m2	3m
0/11	sanitariat męski	plytki gresowe	11,30m2	3m
0/12	sanitariat damski	plytki gresowe	11,80m2	3m
0/13	pom. porządkowe	plytki gresowe	3,77m2	3m
0/13'	korytarzyk	plytki gresowe	3,52m2	3m
0/14	gabinet dyrektora	panele podlogowe	15,70m2	3m
0/15	magazynek zewnętrzny	panele podlogowe	4,10m2	3m
0/16	winda	-----	2,50m2	3m
0/17	korytarzyk	plytki gresowe	0,90m2	3m
0/18	komunikacja pionowa	plytki gresowe	15,00m2	3m
0/19	komunikacja istn. szkoły	plytki gresowe	33,15m2	3m
0/20	komunikacja pozioma	plytki gresowe	15,00m2	3m
0/21	sanitariaty a-m., b-damski	panele podlogowe	40,60m2	3m
0/22	istn. sala-remont	panele podlogowe	38,51m2	3m
RAZEM:			418,72m2	3m

LEGENDA:

— przewody instalacji kanalizacji sanitarnej - istniejące

— przewody instalacji kanalizacji sanitarnej - projektowane

BARBARA FILIPOWSKA B.V.F.K STUDIO, UL. ROZRYWKA 20/12 31-419 KRAKÓW

B.V.F.K. STUDIO

Inwestor Gmina Gródek nad Dunajcem, Gródek nad Dunajcem 54, 33-318 Gródek nad Dunajcem

Obiekt i adres Szkoła Podstawowa Sienna 27,33-318 Gródek nad Dunajcem z działką numer 230 obręb: Zbyszyce (0010), gm. Gródek n/Dunajcem (121003 2)

Temat Przebudowa i rozbudowa budynku Szkoły Podstawowej w Siennie polegająca na budowie budynku szkoły wraz z infrastrukturą towarzyszącą: utwardzeniem oraz niwelacją terenu, budową chodników wewnętrznych, wewnętrznej drogi ppoż, przebudową przyłączy kanalizacji sanitarnej, przebudową wewnętrznej sieci wodociągowej, budową przyłączy kanalizacji deszczowej, wewnętrznej instalacji wod-kan, wentylacji mechanicznej, co, instalacji elektrycznej.

Treść rysunku RZUT PARTERU kanalizacja podposadzkowa

Autor opracowania mgr inż. Paweł Gadzała

Współpraca mgr inż. Romana Indyk

Sprawdzający mgr inż. Romana Indyk

Nr uprawnień MAP/0310/PWBS/15

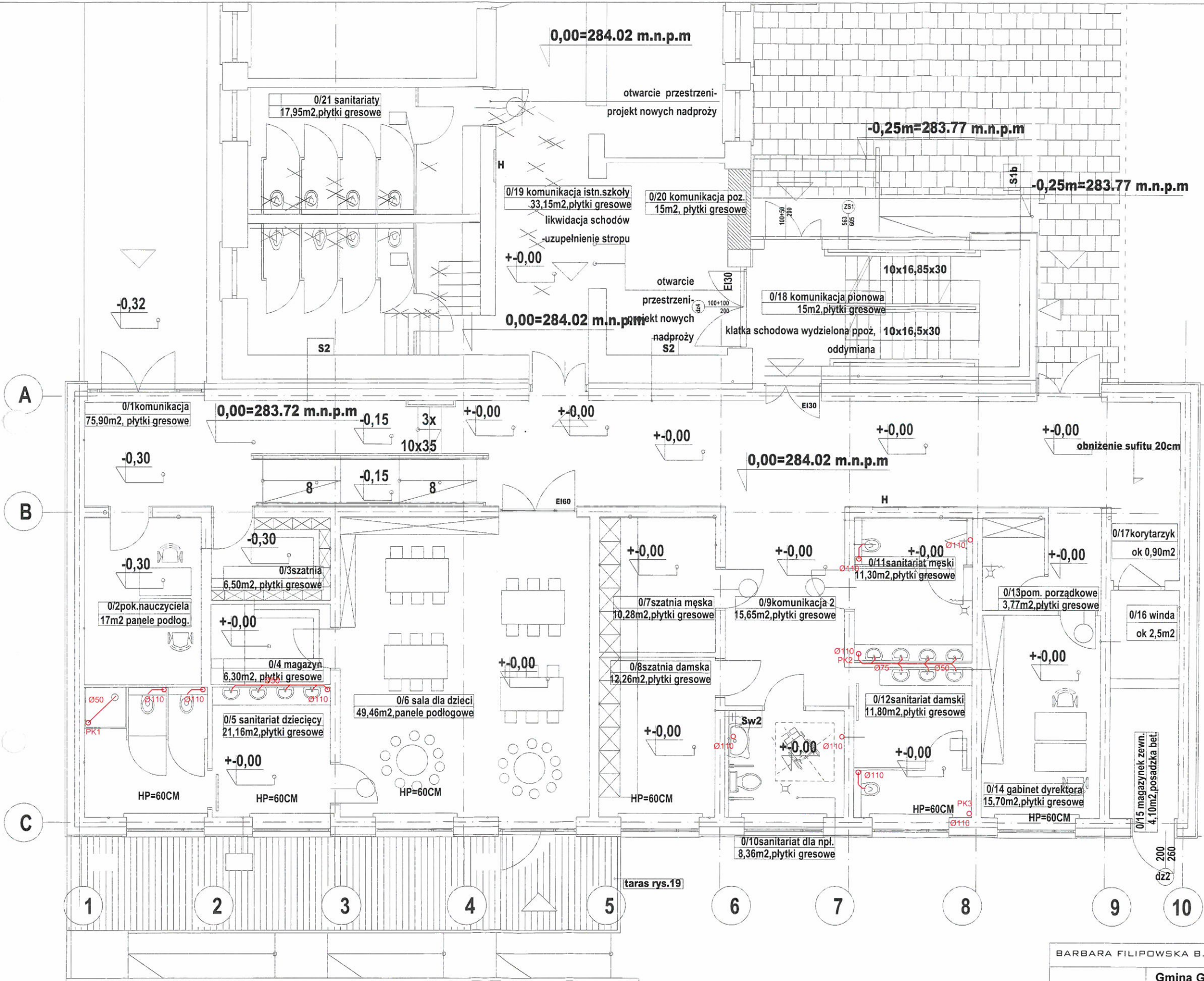
Podpis [Podpis]

Data 06/2020

Skala 1:100

Nr Rys. 05

Branża [Podpis]



ZESTAWIENIE POWIERZCHNI-PARTER:

LP	POMIESZCZENIE	POSADZKA	POW	H
0/1	komunikacja	plytki gresowe	75,90m2	3m
0/2	pokoj nauczycielski	panele podlogowe	17m2	3m
0/3	szatnia	plytki gresowe	6,50m2	3m
0/4	magazyn	plytki gresowe	6,30m2	3m
0/5	sanitariat dziecięcy	plytki gresowe	21,16m2	3m
0/6	sala dla dzieci	panele podlogowe	49,46m2	3m
0/7	szatnia męska	plytki gresowe	10,28m2	3m
0/8	szatnia damska	plytki gresowe	12,26m2	3m
0/9	komunikacja 2	plytki gresowe	15,65m2	3m
0/10	sanitariat dla niepełn.	plytki gresowe	8,36m2	3m
0/11	sanitariat męski	plytki gresowe	11,30m2	3m
0/12	sanitariat damski	plytki gresowe	11,80m2	3m
0/13	pom. porządkowe	plytki gresowe	3,77m2	3m
0/13'	korytarzyk	plytki gresowe	3,52m2	3m
0/14	gabinet dyrektora	panele podlogowe	15,70m2	3m
0/15	magazynek zewnętrzny	panele podlogowe	4,10m2	3m
0/16	winda	-----	2,50m2	3m
0/17	korytarzyk	plytki gresowe	0,90m2	3m
0/18	komunikacja pionowa	plytki gresowe	15,00m2	3m
0/19	komunikacja istn.szkoły	plytki gresowe	33,15m2	3m
0/20	komunikacja pozioma	plytki gresowe	15,00m2	3m
0/21	sanitariaty a-m., b-damski	panele podlogowe	40,60m2	3m
0/22	istn. sala-remont	panele podlogowe	38,51m2	3m
RAZEM:			418,72m2	3m

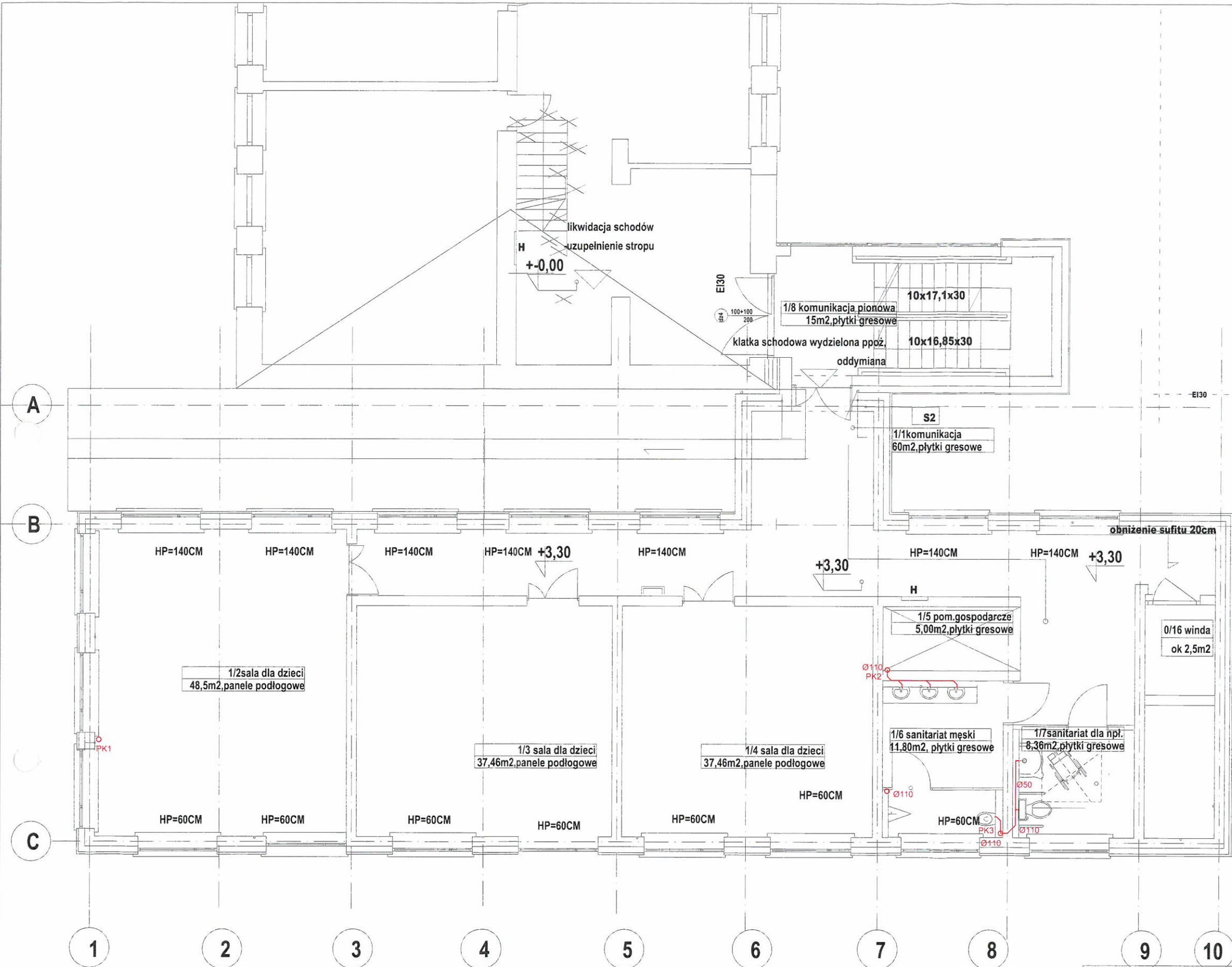
LEGENDA:

— przewody instalacji kanalizacji sanitarnej - istniejące

— przewody instalacji kanalizacji sanitarnej - projektowane

BARBARA FILIPOWSKA B.V.F.K STUDIO, UL. ROZRYWKA 20/12 31-419 KRAKÓW

Inwestor	Gmina Gródek nad Dunajcem, Gródek nad Dunajcem 54, 33-318 Gródek nad Dunajcem	B.V.F.K STUDIO			
Obiekt i adres	Szkoła Podstawowa Sienna 27,33-318 Gródek nad Dunajcem z działką numer 230 obręb: Zbyszyce (0010), gm. Gródek n/Dunajcem (121003 2)				
Temat	Przebudowa i rozbudowa budynku Szkoły Podstawowej w Siennie polegająca na budowie budynku szkoły wraz z infrastrukturą towarzyszącą: utwardzeniem oraz niwelacją terenu, budową chodników wewnętrznych, wewnętrznej drogi ppoż, przebudowa przyłącza kanalizacji sanitarnej, przebudowa wewnętrznej sieci wodociągowej, budowa przyłącza kanalizacji deszczowej, wewnętrznej instalacji wod-kan, wentylacji mechanicznej, co, instalacji elektrycznej.				
Treść rysunku	RZUT PARTERU kanalizacja	Nr uprawnień	Podpis	Data	06/2020
Autor opracowania	mgr inż. Paweł Gadzała	MAP/0310/PWBS/15		Skala	1:100
Współpraca	mgr inż. Romana Indyk	172/99		Nr Rys.	06
Sprawdzający					



ZESTAWIENIE POWIERZCHNI-I PIĘTRO:

LP	POMIESZCZENIE	POSADZKA	POW	H
1/1	komunikacja	plytki gresowe	60,00m2	3m
1/2	sala dla dzieci	panele podłogowe	48,50m2	3m
1/3	sala dla dzieci	panele podłogowe	37,46m2	3m
1/4	sala dla dzieci	panele podłogowe	37,46m2	3m
1/5	pom.porządkowe	plytki gresowe	5,00m2	3m
1/6	sanitariat męski	plytki gresowe	11,80m2	3m
1/7	sanitariat damski	plytki gresowe	8,36m2	3m
1/8	komunikacja pionowa	plytki gresowe	15,00m2	3m
1/9	winda	plytki gresowe	2,5m2	3m
RAZEM:			226,08m2	

LEGENDA:

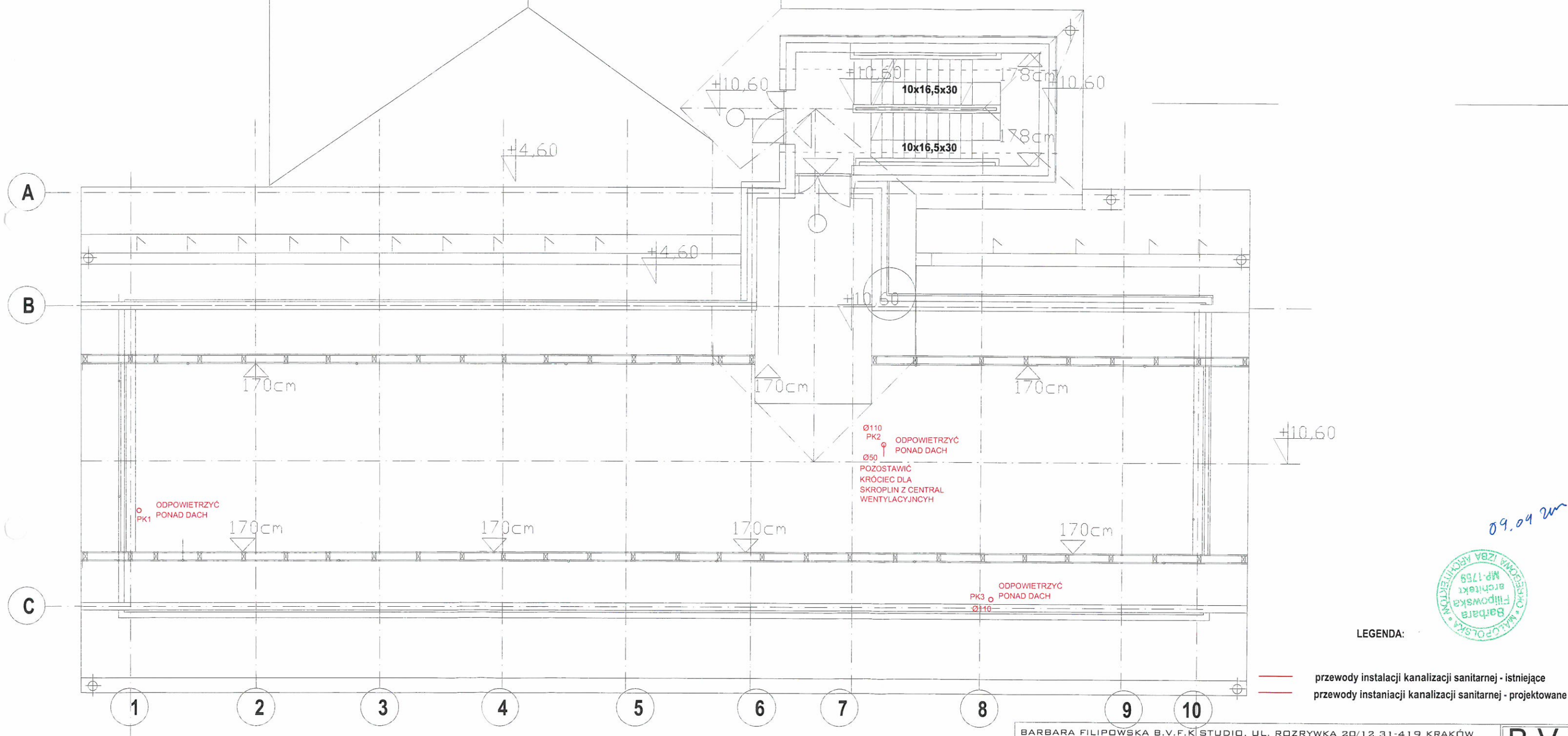
- przewody instalacji kanalizacji sanitarnej - istniejące
- przewody instalacji kanalizacji sanitarnej - projektowane

BARBARA FILIPOWSKA B.V.F.K STUDIO, UL. ROZRYWKA 20/12 31-419 KRAKÓW

Inwestor	Gmina Gródek nad Dunajcem, Gródek nad Dunajcem 54, 33-318 Gródek nad Dunajcem	B.V.F.K STUDIO			
Obiekt i adres	Szkoła Podstawowa Sienna 27,33-318 Gródek nad Dunajcem z działką numer 230 obręb: Zbyszyce (0010), gm. Gródek n/Dunajcem (121003 2)				
Temat	Przebudowa i rozbudowa budynku Szkoły Podstawowej w Siennie polegająca na budowie budynku szkoły wraz z infrastrukturą towarzyszącą; utwardzeniem oraz niwelacją terenu, budową chodników wewnętrznych, wewnętrznej drogi ppoż, przebudową przyłącza kanalizacji sanitarnej, przebudową wewnętrznej sieci wodociągowej, budową przyłącza kanalizacji deszczowej, wewnętrzną instalacją wod-kan, wentylacji mechanicznej, co, instalacji elektrycznej.				
Treść rysunku	RZUT I PIĘTRA kanalizacja	Nr uprawnień	Podpis	Data	06/2020
Autor opracowania	mgr inż. Paweł Gadzała	MAP/0310/PWBS/15		Skala	1:100
Współpraca				Nr Rys.	07
Sprawdzający	mgr inż. Romana Indyk	172/99			

ZESTAWIENIE POWIERZCHNI-PIWNICA:

LP	POMIESZCZENIE	POSADZKA	POW	H
2	poddasze nieużytkowe	-----	144,00m ²	1,7m
	pomieszczenie techn.	posadzka bet.		3,63m
RAZEM:			144,00m ²	



LEGENDA:

— przewody instalacji kanalizacji sanitarnej - istniejące
— przewody instalacji kanalizacji sanitarnej - projektowane

BARBARA FILIPOWSKA B.V.F.K STUDIO, UL. ROZRYWKA 20/12 31-419 KRAKÓW					
Inwestor	Gmina Gródek nad Dunajcem, Gródek nad Dunajcem 54, 33-318 Gródek nad Dunajcem				B.V.F.K STUDIO
Obiekt i adres	Szkoła Podstawowa Sienna 27, 33-318 Gródek nad Dunajcem z działką numer 230 obręb: Zbyszyce (0010), gm. Gródek n/Dunajcem (121003 2)				
Temat	Przebudowa i rozbudowa budynku Szkoły Podstawowej w Siennie polegająca na budowie budynku szkoły wraz z infrastrukturą towarzyszącą: utwardzeniem oraz niwelacją terenu; budowa chodników wewnętrznych, wewnętrznej drogi ppoż; przebudowa przyłącza kanalizacji sanitarnej, przebudowa wewnętrznej sieci wodociągowej; budowa przyłącza kanalizacji deszczowej, wewnętrznej instalacji wod-kan, wentylacji mechanicznej, co, instalacji elektrycznej.				
Treść rysunku	RZUT PODDASZA kanalizacja	Nr uprawnień	Podpis	Data	06/2020
Autor opracowania	mgr inż. Paweł Gadzała	MAP/0310/PWBS/15		Skala	1:100
Współpraca				Nr Rys.	08
Sprawdzający	mgr inż. Romana Indyk	172/99			